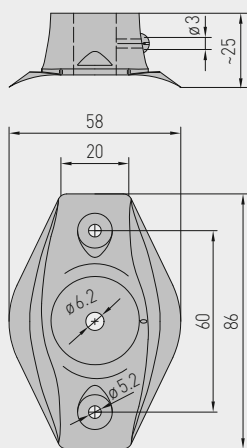
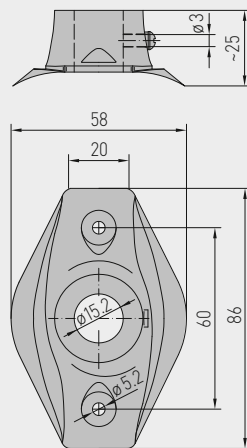


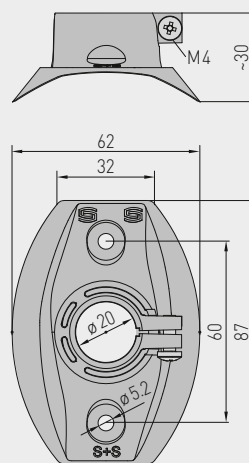
Габаритный чертеж MF-06-K



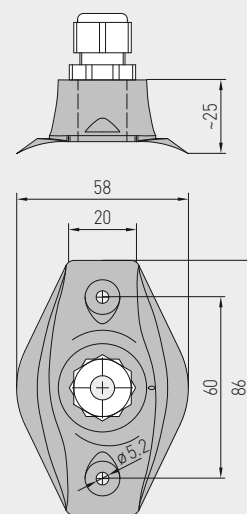
Габаритный чертеж MF-15-K



Габаритный чертеж MFT-20-K



Габаритный чертеж KRD-04



### MF-06-K

Присоединительный фланец из пластика

### MF-15-K

Присоединительный фланец из пластика

### MFT-20-K

Присоединительный фланец из пластика

### KRD-04

Ввод для капиллярной трубки из пластика



Тип / WG01	Присоединительный фланец из пластика	Проходное сечение трубы	T <sub>max</sub>	Арт. №
MF-xx-K	Для металлических защитных трубок!			
MF-06-K	Присоединительные фланцы из пластика, прим. 58 x 86 x 25 мм для гибкого датчика <b>MWTF / MWTM</b>	Ø 6,2 мм	+100 °C	7100-0030-1000-000
MF-10-K	Присоединительные фланцы из пластика, прим. 58 x 86 x 25 мм для канального реле контроля потока воздуха <b>KLGF / KLSW</b>	Ø 10,2 мм	+100 °C	7100-0031-1000-000
MF-14-K	Присоединительные фланцы из пластика, прим. 58 x 86 x 25 мм для канального датчика влажности <b>KFF / KFTF</b> и датчика влажности в помещении маятникового типа <b>RPFF / RPFTF</b> а также для канального реле контроля потока воздуха <b>KLGF / KLSW</b>	Ø 14,2 мм	+100 °C	7100-0030-2000-000
MF-15-K	Присоединительные фланцы из пластика, прим. 58 x 86 x 25 мм для датчика температуры <b>TF</b> (серия Tgr 1) и измерительного преобразователя температуры <b>TM</b> (серия Tgr 1)	Ø 15,2 мм	+100 °C	7100-0032-0000-000
MF-20-K	Присоединительные фланцы из пластика, прим. 58 x 86 x 25 мм для канальных датчиков <b>KH</b>	Ø 20,2 мм	+100 °C	7100-0030-4000-000
MFT-20-K	Для многоканальных трубок <b>PLEUROFORM!</b>			
MFT-20-K	Присоединительные фланцы из пластика, прим. 62 x 87 x 30 мм для канального датчика (серии Tgr 1 / Tgr 2)	Ø 20 мм	+100 °C	7000-0031-0000-000

Тип / WG01	Ввод для капиллярной трубки	Арт. №
KRD-04	Ввод для капиллярной трубки из пластика, прим. 58 x 86 x 25 мм (M 16 x 1,5) для термостатов защиты от замерзания (например, для воздушных каналов) и гибкий датчик <b>MWTF / MWTM</b>	7100-0030-7000-000